

STAY HERE

ImmobilienerrichtungsgmbH

Wohnhausanlage
Gustav Mahler-Promenade 2
2000 Stockerau

STAY HERE
ImmobilienerrichtungsgmbH

mehr Informationen:
stayhere@zt-huerner.at
0664/4532286



Architekt:
Dipl.-Ing. Helmut HÜRNER
2000 Stockerau Wiesenerstraße 81
www.zt-huerner.at

Hier bleibe **ICH!**

Projekt: **Wohnhaussiedlung
STAY HERE**

Gustav Mahler-Promenade 2 • 2000 Stockerau
16 Wohnungen



VORBEHALTLICH TECHNISCHER UND KONSTRUKTIVER ÄNDERUNGEN.
Hinsichtlich der Boden- und Wandbeläge, sowie Elektro-, Sanitär- und sonstiger Ausstattung gilt ausschliesslich die jeweils aktuelle Bau- und Ausstattungsbeschreibung; sonstige Einrichtungsgegenstände dienen nur der Veranschaulichung und werden nicht geliefert. Unverbindliche Plankopie, Änderungen während der Bauausführung vorbehalten! Kosten sind nicht für die Bestellung von Einbaumöbel verwendbar - Naturmasse erforderlich! Alle Quadratmeterangaben sind nach Rohbaumaßen berechnet.

Wohnhausanlage
Gustav Mahler-Promenade 2
2000 Stockerau

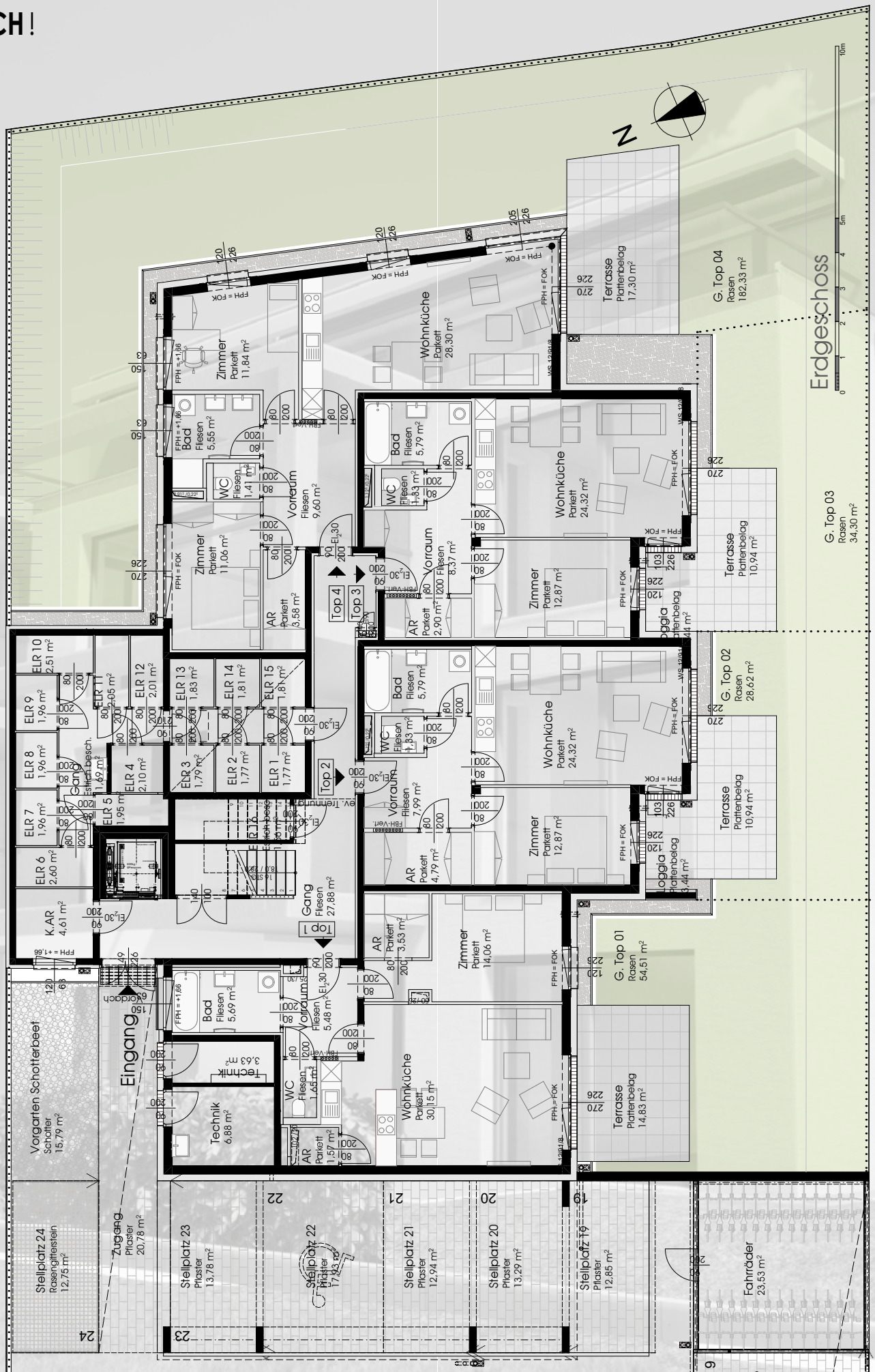
STAY HERE
ImmobilienerrichtungsgmbH

mehr Informationen:
stayhere@zt-huerner.at
0664/4532286



Architekt:
Dipl.-Ing. Helmut HÜRNER
2000 Stockerau Wiesenerstraße 81
www.zt-huerner.at

Hier bleibe **ICH!**



VORBEHALTLICH TECHNISCHER UND KONSTRUKTIVER ÄNDERUNGEN.
Hinsichtlich der Boden- und Wandbeläge, sowie Elektro-, Sanitär- und sonstiger Ausstattung gilt ausschliesslich die jeweils aktuelle Bau- und Ausstattungsbeschreibung; sonstige Einrichtungsgegenstände dienen nur der Veranschaulichung und werden nicht geliefert. Unverbindliche Plankopie, Änderungen während der Bauausführung vorbehalten! Notizen sind nicht für die Bestellung von Einbaumöbel verwendbar - Naturmasse erforderlich! Alle Quadratmeterangaben sind nach Rohmassen berechnet.

Wohnhausanlage
Gustav Mahler-Promenade 2
2000 Stockerau

STAY HERE
ImmobilienerrichtungsgmbH

mehr Informationen:
stayhere@zt-huerner.at
0664/4532286



Architekt:
Dipl.-Ing. Helmut HÜERNER
2000 Stockerau Wiesenerstraße 81
www.zt-huerner.at

Hier bleibe **ICH!**



Gustav Mahler Promenade

Grünstreifen

VORBEHALTLICH TECHNISCHER UND KONSTRUKTIVER ÄNDERUNGEN.
Hinsichtlich der Boden- und Wandbeläge, sowie Elektro-, Sanitär- und sonstiger Ausstattung gilt ausschliesslich die jeweils aktuelle Bau- und Ausstattungsbeschreibung; sonstige Einrichtungsgegenstände dienen nur der Veranschaulichung und werden nicht geliefert. Unverbindliche Plankopie. Änderungen während der Bauausführung vorbehalten! Koten sind nicht für die Bestellung von Einbaumöbel verwendbar - Naturmasse erforderlich! Alle Quadratmeterangaben sind nach Rohbaumaßen berechnet.

Wohnhausanlage
Gustav Mahler Promenade 2
2000 Stockerau

STAY HERE
ImmobilienerrichtungsgmbH

mehr Informationen:
stayhere@zt-huerner.at
0664/4532286



Architekt:
Dipl.-Ing. Helmut HÜERNER
2000 Stockerau Wiesenerstraße 81
www.zt-huerner.at

Hier bleibe **ICH!**



1. Obergeschoss

VORBEHALTLICH TECHNISCHER UND KONSTRUKTIVER ÄNDERUNGEN.
 Hinsichtlich der Boden- und Wandbeläge, sowie Elektro-, Sanitär- und sonstiger Ausstattung gilt ausschliesslich die jeweils aktuelle Bau- und Ausstattungsbeschreibung; sonstige Einrichtungsgegenstände dienen nur der Veranschaulichung und werden nicht geliefert. Unverbindliche Plankopie, Änderungen während der Bauausführung vorbehalten! Koten sind nicht für die Bestellung von Einbaumöbel verwendbar - Naturmasse erforderlich! Alle Quadratmeterangaben sind nach Rohbaummaßen berechnet.

Wohnhausanlage
 Gustav Mahler-Promenade 2
 2000 Stockerau

STAY HERE
 ImmobilienerichtungsgmbH

mehr Informationen:
 stayhere@zt-huerner.at
 0664/4532286



Architekt:
 Dipl.-Ing. Helmut HÜERNER
 2000 Stockerau Wiesenerstraße 81
 www.zt-huerner.at

Hier bleibe ICH!



2. Obergeschoss

VORBEHALTLICH TECHNISCHER UND KONSTRUKTIVER ÄNDERUNGEN.
 Hinsichtlich der Boden- und Wandbeläge, sowie Elektro-, Sanitär- und sonstiger Ausstattung gilt ausschliesslich die jeweils aktuelle Bau- und Ausstattungsbeschreibung; sonstige Einrichtungsgegenstände dienen nur der Veranschaulichung und werden nicht geliefert. Unverbindliche Plankopie, Änderungen während der Bauausführung vorbehalten! Notizen sind nicht für die Bestellung von Einbaumöbel verwendbar - Naturmasse erforderlich! Alle Quadratmeterangaben sind nach Rohbaumaßen berechnet.

Wohnhausanlage
 Gustav Mahler-Promenade 2
 2000 Stockerau

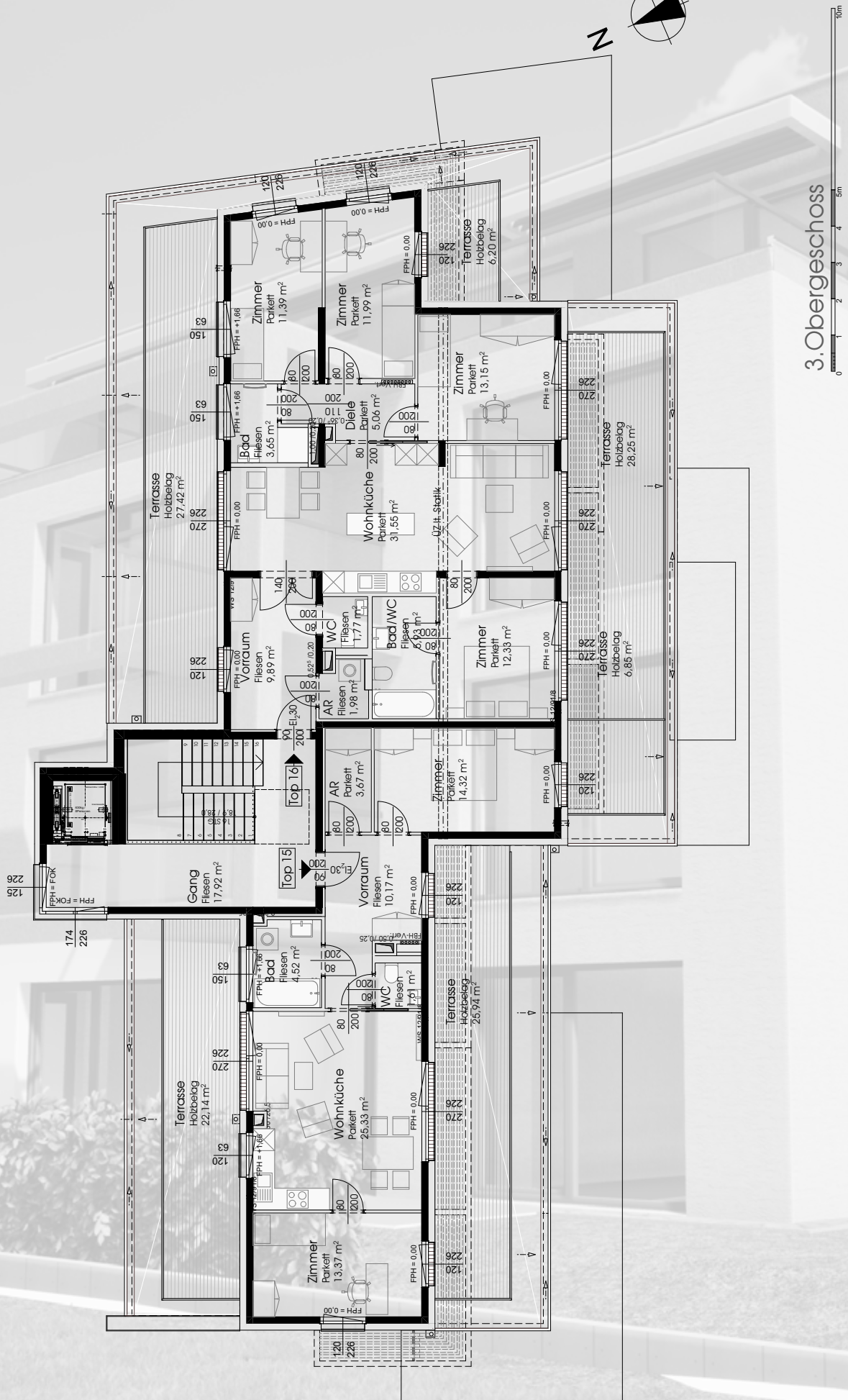
STAY HERE
 ImmobilienerichtungsgmbH

mehr Informationen:
 stayhere@zt-huerner.at
 0664/4532286



Architekt:
 Dipl.-Ing. Helmut HÜERNER
 2000 Stockerau Wiesenerstraße 81
 www.zt-huerner.at

Hier bleibe **ICH!**



VORBEHALTLICH TECHNISCHER UND KONSTRUKTIVER ÄNDERUNGEN.
Hinsichtlich der Boden- und Wandbeläge, sowie Elektro-, Sanitär- und sonstiger Ausstattung gilt ausschliesslich die jeweils aktuelle Bau- und Ausstattungsbeschreibung; sonstige Einrichtungsgegenstände dienen nur der Veranschaulichung und werden nicht geliefert. Unverbindliche Plankopie, Änderungen während der Bauausführung vorbehalten! Höhen sind nicht für die Bestellung von Einbaumöbel verwendbar - Naturmasse erforderlich! Alle Quadratmeterangaben sind nach Rohbaumaßen berechnet.

Wohnhausanlage
Gustav Mahler-Promenade 2
2000 Stockerau

STAY HERE
ImmobilienerrichtungsgmbH

mehr Informationen:
stayhere@zt-huerner.at
0664/4532286



Architekt:
Dipl.-Ing. Helmut HÜRNER
2000 Stockerau Wiesenerstraße 81
www.zt-huerner.at

Allgemeines zur Lage:

Stockerau ist eine Stadt im Bezirk Korneuburg in Niederösterreich mit rund 16.500 Einwohnern und ist somit die größte Stadt im Weinviertel.

Verkehrstechnisch ist Stockerau sehr gut erschlossen, mittels der Autobahn A22 ist die Stadt Wien in ca. 15min (ca. 20km) erreichbar. Die S-Bahn-Linie S3 verbindet Stockerau mit Wien und Hollabrunn. Werktags sind Zugverbindungen alle 15min in Richtung Wien gegeben, der Praterstern ist mit der Schnellbahn in 35 Minuten erreichbar, mit schnelleren Verbindungen sogar in 24 Minuten.

Infrastruktur:

Stockerau bietet durch kleinere und große Nahversorger in allen Stadtteilen eine äußerst gute Versorgung und Vielfalt.

Die Stadt verfügt weiters (taxativ):

- Veranstaltungszentrum Z2000 (bis zu 1000 Personen)
- Kino mit 5 Vorführräumen
- Sommerfestspiele
- Sommerveranstaltungen am Sparkassenplatz
- Kartoffelfest (Stadtfest Ende August)
- etc. siehe www.stockerau.at

Erholung:

Im Sommer bietet das Freibad Stockerau Erholung im kühlen Nass, das angrenzende Hallenbad ermöglicht den Schwimmsport im Winter. In dieser kühlen Zeit wird den Stockerauern ein Eislaufplatz beim Hallenbad geboten.

Die angrenzende Au ist ein Erholungs- und Sportort für die gesamte Gegend. Über die Au (mehrere Verbindungswege), welche durch die zahlreichen Radwege von Alt und Jung genutzt wird, gelangt man zur Donau. Bademöglichkeit im Altarm der Donau ist hier ausreichend gegeben.

Grundstück:

Das Grundstück liegt im Ortsgebiet Stockerau, eingebettet in ein neu Erschlossenes Gebiet im Nahbereich zum Freibad.

Die zentrale Lage und trotzdem im Grünen sind einzigartig in Stockerau (1,7km Fußweg zum Bahnhof, 1,6km zum Rathaus, 0,5km zum Freibad Stockerau, 1,3m zum Sparkassenplatz, Schulen (950m) und Kindergarten ebenfalls im nahen Umkreis) - Nahversorger sind im Bereich 700 -950m.

Kurzbeschreibung Ausführung:

Wohnhaus: schlüsselfertig

Außenwand: Glattputz Baunit / Feuchtraum Kalk-Zementputz MPI 25 Baunit
Ziegel: Baunit Objekt 25 od. Heluz Profil 25cm
VWS: EPS-F+ 18cm (oder lt. Energieausweis), Baunit Silikonputz

Dachkonstruktion: Stahlbetondecke verputzt oder gespachtelt
Dampfsperre
Gefälledämmung
Sika-Kunststoffolie

Innenwände: Gipskarton-Wandkonstruktion 10cm Rigips/Knauf W111 / teilweise doppelt beplankt

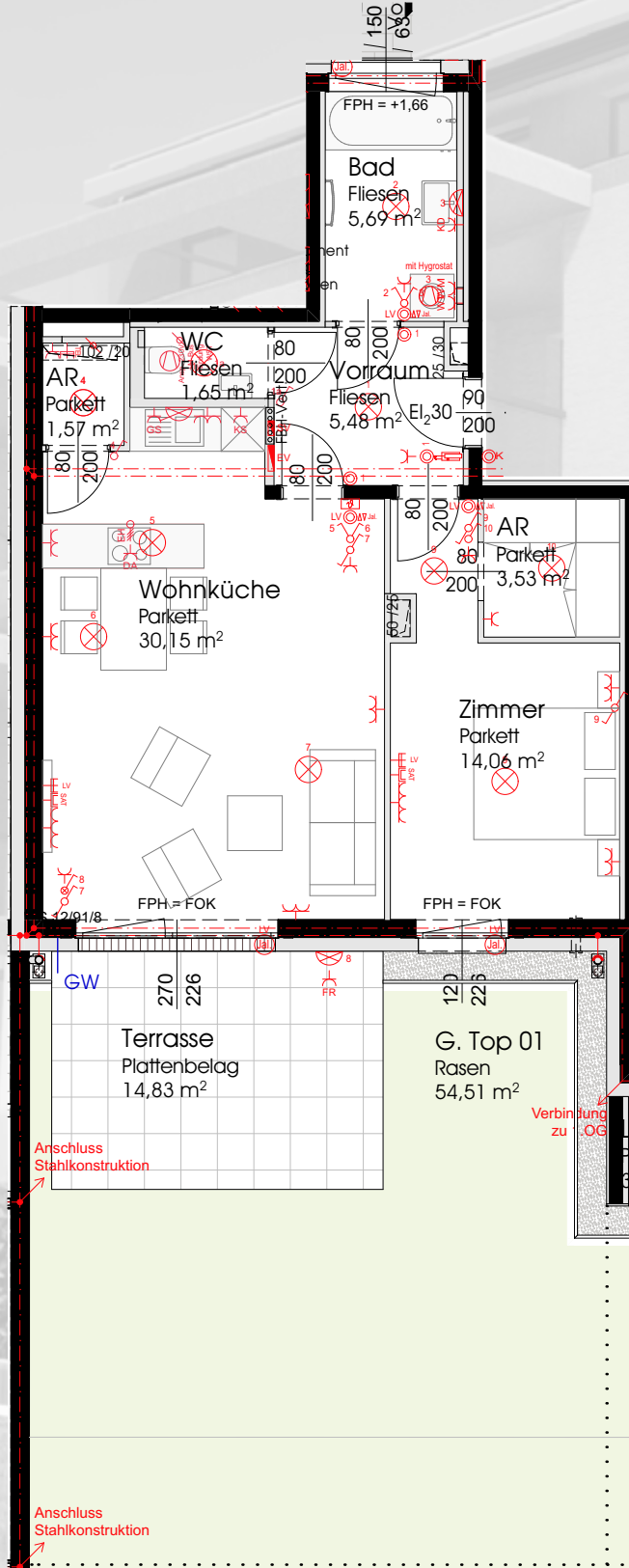
Wohnungstrennwände: 18cm Stahlbeton mit Gipskarton-Vorsatzschale

VORBEHALTLICH TECHNISCHER UND KONSTRUKTIVER ÄNDERUNGEN.
Hinsichtlich der Boden- und Wandbeläge, sowie Elektro-, Sanitär- und sonstiger Ausstattung gilt ausschliesslich die jeweils aktuelle Bau- und Ausstattungsbeschreibung; sonstige Einrichtungsgegenstände dienen nur der Veranschaulichung und werden nicht geliefert. Unverbindliche Plankopie, Änderungen während der Bauausführung vorbehalten! Kosten sind nicht für die Bestellung von Einbaumöbel verwendbar - Naturmasse erforderlich! Alle Quadratmeterangaben sind nach Rohbaummaßen berechnet.

Hier bleibe **ICH!**

- Fußböden: Belag (Fliesen oder Parkett-Eiche) – Murexin Abdichtung bei Nassräumen
Estrich 65mm für Fußbodenheizung
Trittschalldämmung (in Verbindung mit Fußbodenheizsystem) 30mm
Schüttung nach Erfordernis
- Fußböden erdanliegend: wie Fußböden
Wärmedämmung oberhalb Bodenplatte in EPS z.B. W20, und unterhalb XPS lt. Energieausweis
Fundamentplatte Abdichtung
XPS 8cm lt. Energieausweis, Schotter
- Fenster: Kunststofffenster mit Aludeckschale ca. $U_w=0,6 \text{ W/m}^2\text{K}$, Produkt noch in Verhandlung,
Innen Weiss, Außen färbig z.B. Anthrazit (3 Scheiben Isolierglas), Sonnenschutz: Raffstore
elektrisch in Schienenführung (Außer Nordseite),
Fensterbrett außen: Alu-Fensterbank
Fensterbrett innen: Werzalit
- Eingangstür: Sicherheitstüre
Innentüren: Spanholzrahmen und Spanholzflügeltüren – Folienbeschichtet,
Absturzsicherungen: Unteres Fensterelement bzw. Fixverglasungen in VSG-Verglasung,
Geländerkonstruktionen und Handläufe in Niro (Klasse AISI 316 matt)
- Terrassen und Balkongeländer: Niroformrohrkonstruktion mit Niro-Handlauf und VSG-Glas
(Punkthalterung)
- Wandmalerei: Farbe Weiß
- Wandfliesen: einfarbig 30/60 (Feinsteinzeug lt. Musterkatalog)
Bodenfliesen: einfarbig 30/60 (Feinsteinzeug lt. Musterkatalog)
- Parkettboden: 4mm Nutzschrift / Stabparkett / Eiche
- Sanitärausstattung: Waschbecken, Wanne, Dusche und WC (Produkte lt. Bemusterung)
z.B. Waschbecken Laufen Pro, Dusche mit HL Einlaufrinne
Terrassen und Balkone: Kemperarmaturen (ab 3 Zimmer) im EG und OG
Bäder mit Handtuchtrockner ausgestattet, direkt an Kompaktstation
angeschlossen, Sommerbetrieb möglich
- Heizung: Fernwärme / Wärmemengenzählung je Wohnung
Heizung: Fußbodenheizung, zentrales Raumthermostat
Zusätzlich über Klimaanlage im 3.OG möglich.
- Lüftung: Sanitärräume ohne Fenster werden mech. entlüftet (z.B. Limodur)
Nachströmöffnung in Schlafzimmer (49 dB)
- Klimaanlage: in allen Wohnungen Leitungen vor vorbereitet, (ohne Außen- und Innengeräte ohne
Befüllungen), Im Top 15 und 16 Klimaanlage ausgeführt.
- Elektro: Schalterprogramm Berker B1
3 Steckdosen und 2 Lichtschalter pro Raum (Zimmer)-lt. Plan
Sat-Schüssel enthalten
- Energiekennz.: 25,02 W/m²K
- Gehwege und Einfahrt: Verbundsteinpfl. 8-10cm im Kiesbett bzw. Asphalt, Stellplätze Rasengittersteine
- Einlagerungsräume: Formrohrkonstruktionen (Pulverbeschichtet)
- Einfriedungen: Maschendrahtzaun bzw. Gitterzaun zum öffentlichen Gut
- Rasenflächen: Besämt
- Terrassenbeläge: Lärchendielen ab 1.OG, EG Betonsteine 30/60

VORBEHALTLICH TECHNISCHER UND KONSTRUKTIVER ÄNDERUNGEN.
Hinsichtlich der Boden- und Wandbeläge, sowie Elektro-, Sanitär- und sonstiger Ausstattung gilt ausschliesslich die jeweils aktuelle Bau- und Ausstattungsbeschreibung; sonstige Einrichtungsgegenstände dienen nur der Veranschaulichung und werden nicht geliefert. Unverbindliche Plankopie, Änderungen während der Bauausführung vorbehalten! Kosten sind nicht für die Bestellung von Einbaumöbel verwendbar - Naturmasse erforderlich! Alle Quadratmeterangaben sind nach Rohbaummaßen berechnet.

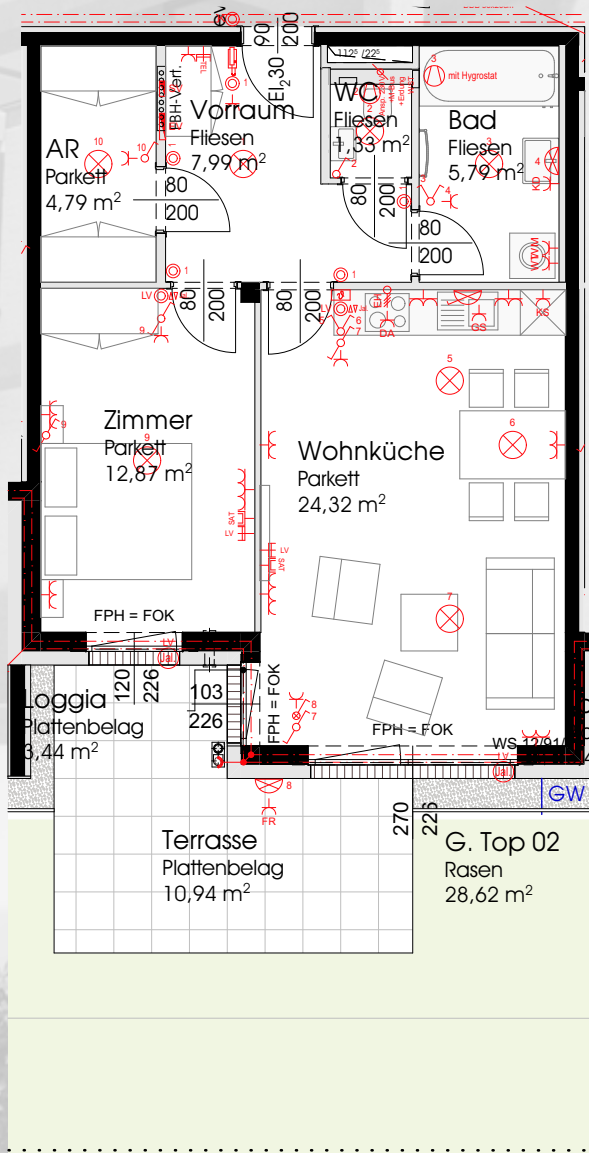


WOHNUNG
TOP 1 62,06 m²

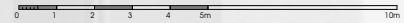


GARTEN 54,51 m²
TERRASSE / BALKON 14,83 m²

VORBEHALTLICH TECHNISCHER UND KONSTRUKTIVER ÄNDERUNGEN.
Hinsichtlich der Boden- und Wandbeläge, sowie Elektro-, Sanitär- und sonstiger Ausstattung gilt ausschliesslich die jeweils aktuelle Bau- und Ausstattungsbeschreibung; sonstige Einrichtungsgegenstände dienen nur der Veranschaulichung und werden nicht geliefert. Unverbindliche Plankopie. Änderungen während der Bauausführung vorbehalten! Kofen sind nicht für die Bestellung von Einbaumöbel verwendbar - Naturmasse erforderlich! Alle Quadratmeterangaben sind nach Rohbaumaßen berechnet.

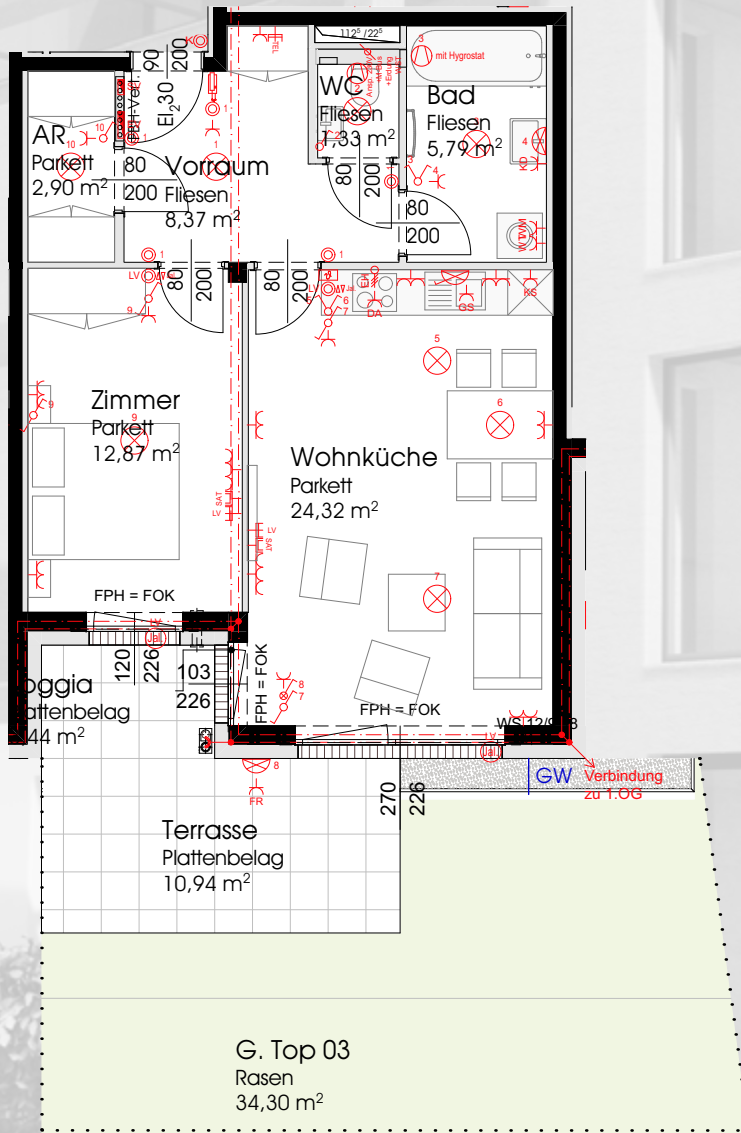


WOHNUNG
TOP **2** 57,10 m²

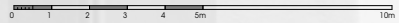


GARTEN 28,42 m²
TERRASSE / BALKON 14,38 m²

VORBEHALTLICH TECHNISCHER UND KONSTRUKTIVER ÄNDERUNGEN.
Hinsichtlich der Boden- und Wandbeläge, sowie Elektro-, Sanitär- und sonstiger Ausstattung gilt ausschliesslich die jeweils aktuelle Bau- und Ausstattungsbeschreibung; sonstige Einrichtungsgegenstände dienen nur der Veranschaulichung und werden nicht geliefert. Unverbindliche Plankopie, Änderungen während der Bauausführung vorbehalten! Kofen sind nicht für die Bestellung von Einbaumöbel verwendbar - Naturmasse erforderlich! Alle Quadratmeterangaben sind nach Rohbaumaßen berechnet.



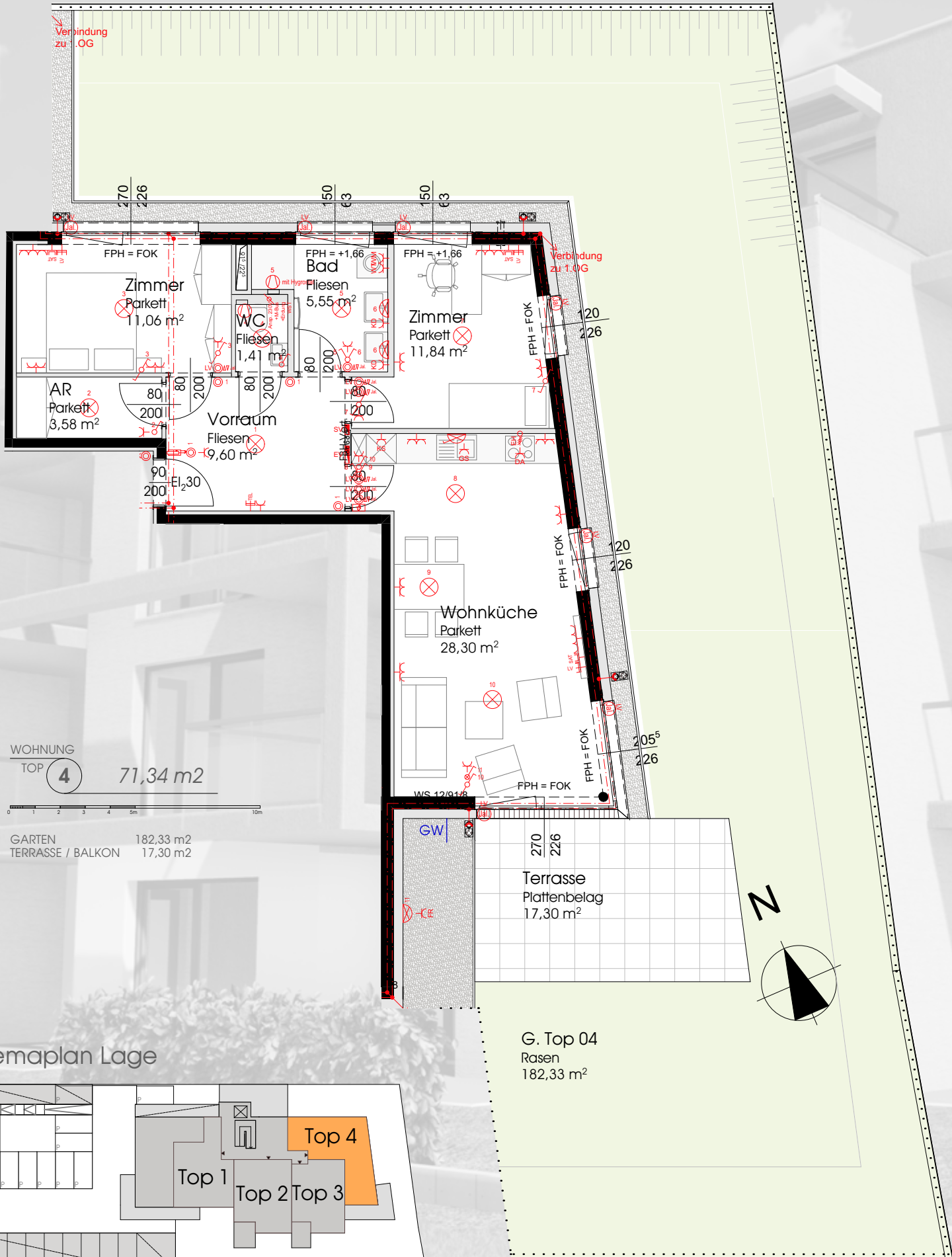
WOHNUNG
TOP 3 55,58 m²



GARTEN 34,30 m²
TERRASSE / BALKON 14,38 m²

VORBEHALTLICH TECHNISCHER UND KONSTRUKTIVER ÄNDERUNGEN.
Hinsichtlich der Boden- und Wandbeläge, sowie Elektro-, Sanitär- und sonstiger Ausstattung gilt ausschliesslich die jeweils aktuelle Bau- und Ausstattungsbeschreibung; sonstige Einrichtungsgegenstände dienen nur der Veranschaulichung und werden nicht geliefert. Unverbindliche Plankopie, Änderungen während der Bauausführung vorbehalten! Kofen sind nicht für die Bestellung von Einbaumöbel verwendbar - Naturmasse erforderlich! Alle Quadratmeterangaben sind nach Rohbaummaßen berechnet.

Hier bleibe ICH!



VORBEHALTLICH TECHNISCHER UND KONSTRUKTIVER ÄNDERUNGEN.
Hinsichtlich der Boden- und Wandbeläge, sowie Elektro-, Sanitär- und sonstiger Ausstattung gilt ausschliesslich die jeweils aktuelle Bau- und Ausstattungsbeschreibung; sonstige Einrichtungsgegenstände dienen nur der Veranschaulichung und werden nicht geliefert. Unverbindliche Plankopie, Änderungen während der Bauausführung vorbehalten! Notizen sind nicht für die Bestellung von Einbaumöbel verwendbar - Naturmasse erforderlich! Alle Quadratmeterangaben sind nach Rohbaumaßen berechnet.

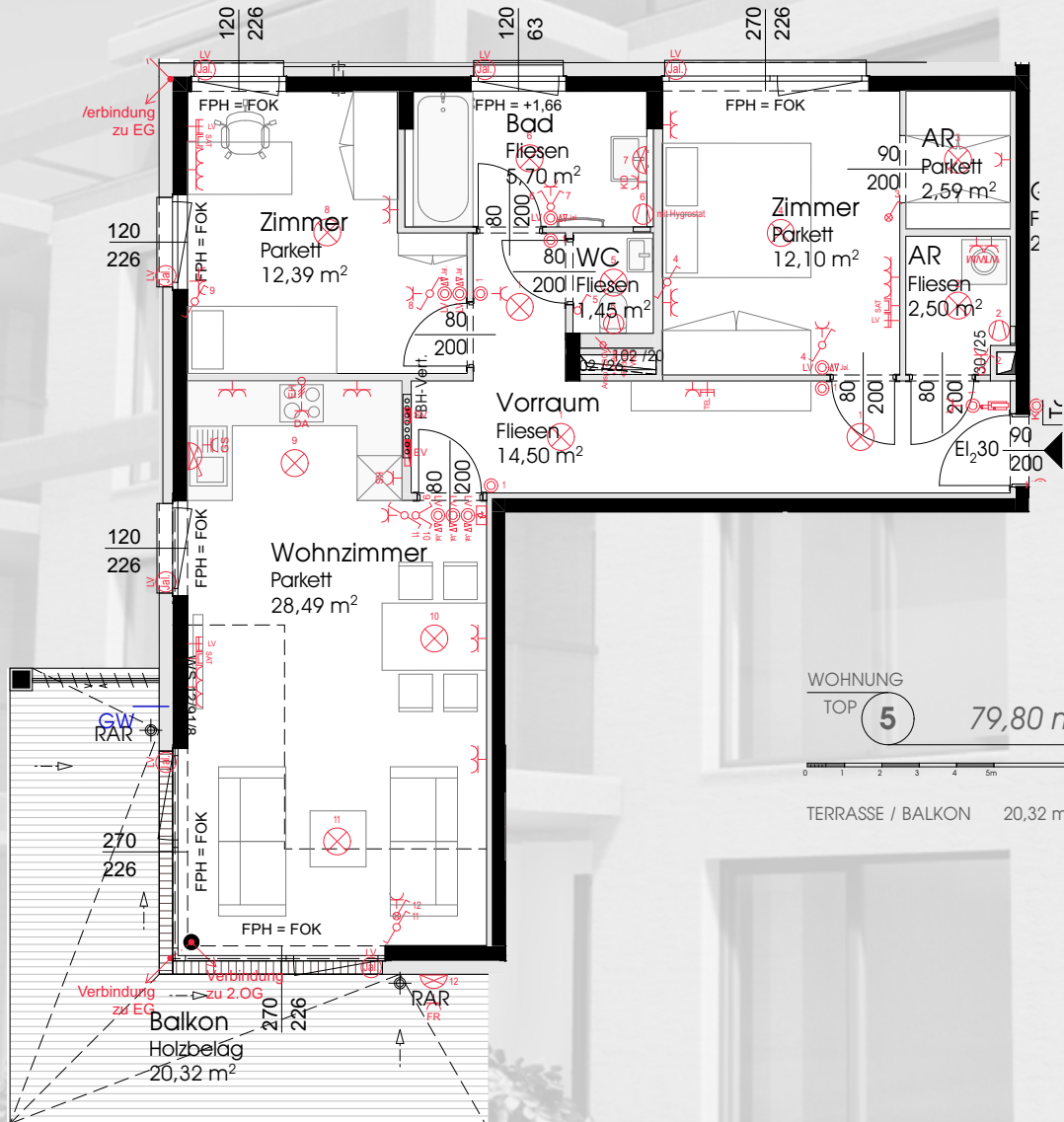
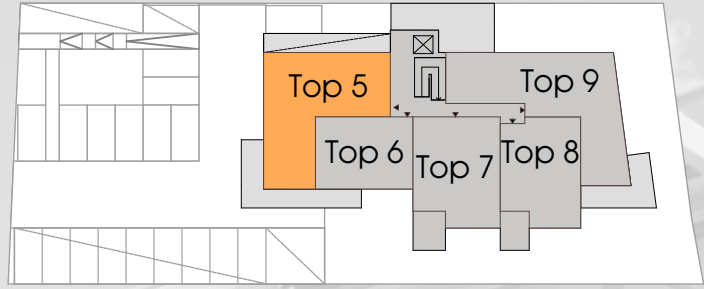
Wohnhausanlage
Gustav Mahler-Promenade 2
2000 Stockerau

STAY HERE
ImmobilienerrichtungsgmbH

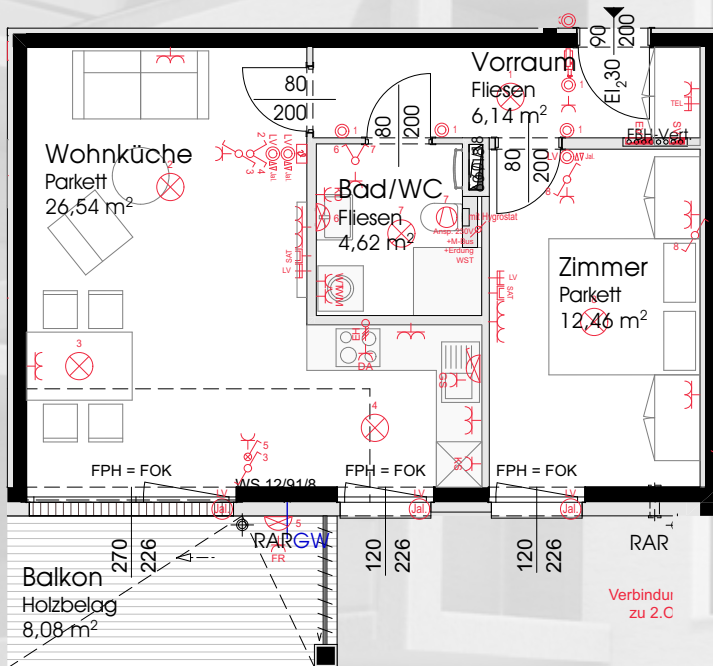
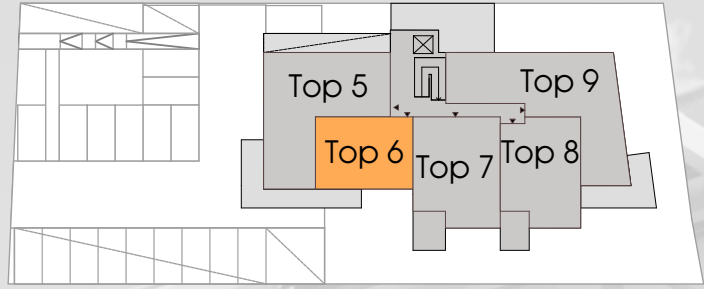
mehr Informationen:
stayhere@zt-huerner.at
0664/4532286



Architekt:
Dipl.-Ing. Helmut HÜRNER
2000 Stockerau Wiesenerstraße 81
www.zt-huerner.at

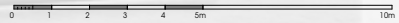


VORBEHALTLICH TECHNISCHER UND KONSTRUKTIVER ÄNDERUNGEN.
 Hinsichtlich der Boden- und Wandbeläge, sowie Elektro-, Sanitär- und sonstiger Ausstattung gilt ausschliesslich die jeweils aktuelle Bau- und Ausstattungsbeschreibung; sonstige Einrichtungsgegenstände dienen nur der Veranschaulichung und werden nicht geliefert. Unverbindliche Plankopie. Änderungen während der Bauausführung vorbehalten! Notizen sind nicht für die Bestellung von Einbaumöbel verwendbar - Naturmasse erforderlich! Alle Quadratmeterangaben sind nach Rohbaumaßen berechnet.

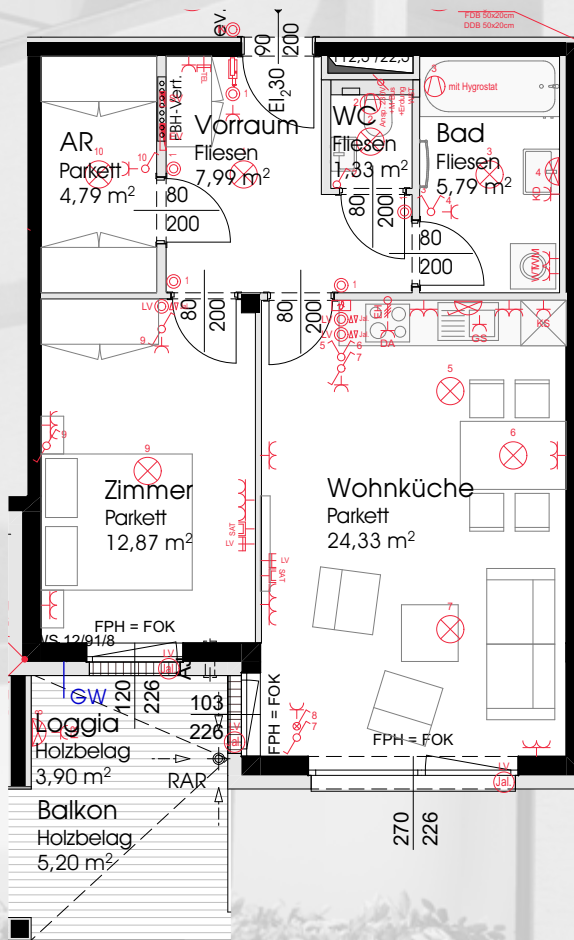
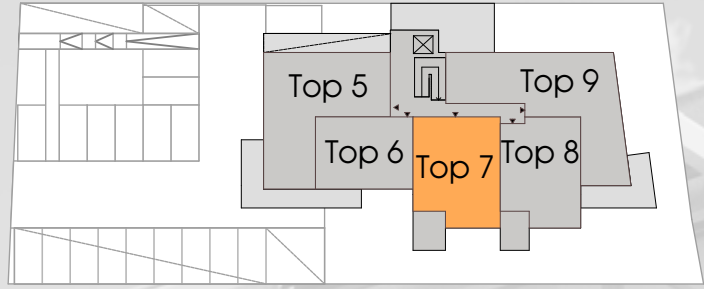


WOHNUNG
TOP 6 49,82 m²

TERRASSE / BALKON 8,08 m²

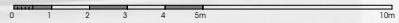


VORBEHALTLICH TECHNISCHER UND KONSTRUKTIVER ÄNDERUNGEN.
Hinsichtlich der Boden- und Wandbeläge, sowie Elektro-, Sanitär- und sonstiger Ausstattung gilt ausschliesslich die jeweils aktuelle Bau- und Ausstattungsbeschreibung; sonstige Einrichtungsgegenstände dienen nur der Veranschaulichung und werden nicht geliefert. Unverbindliche Plankopie, Änderungen während der Bauausführung vorbehalten! Kofen sind nicht für die Bestellung von Einbaumöbel verwendbar - Naturmasse erforderlich! Alle Quadratmeterangaben sind nach Rohbaumaßen berechnet.

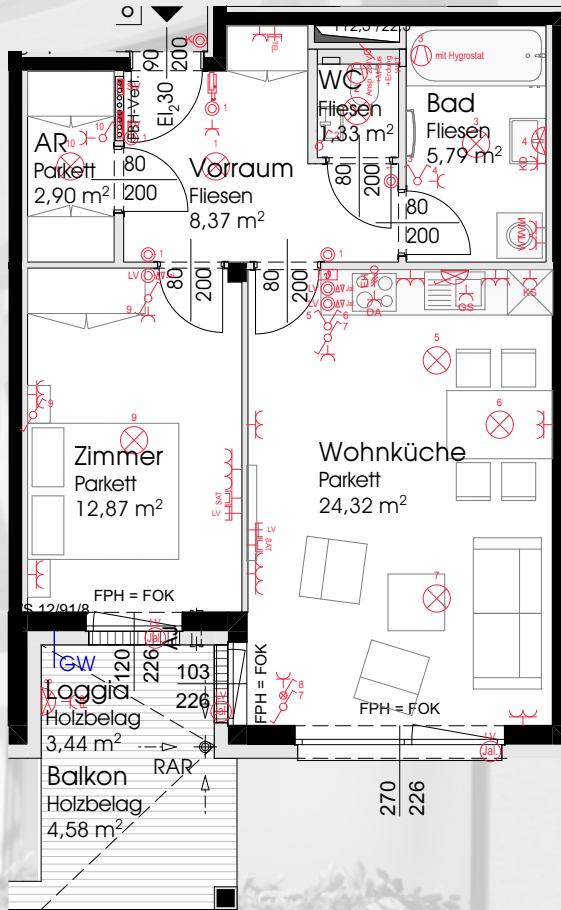
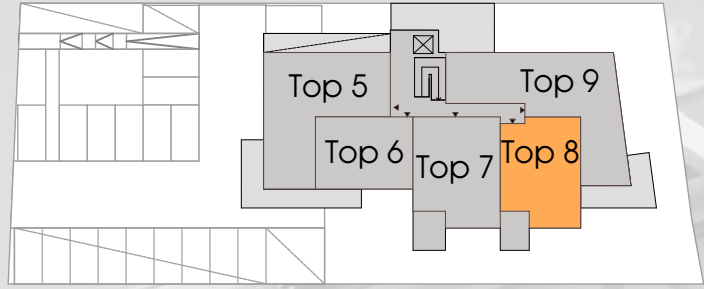


WOHNUNG
TOP **7** 57,09 m²

LOGGIA / BALKON 9,10 m²

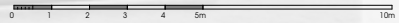


VORBEHALTLICH TECHNISCHER UND KONSTRUKTIVER ÄNDERUNGEN.
Hinsichtlich der Boden- und Wandbeläge, sowie Elektro-, Sanitär- und sonstiger Ausstattung gilt ausschliesslich die jeweils aktuelle Bau- und Ausstattungsbeschreibung; sonstige Einrichtungsgegenstände dienen nur der Veranschaulichung und werden nicht geliefert. Unverbindliche Plankopie. Änderungen während der Bauausführung vorbehalten! Kofen sind nicht für die Bestellung von Einbaumöbel verwendbar - Naturmasse erforderlich! Alle Quadratmeterangaben sind nach Rohbaummaßen berechnet.

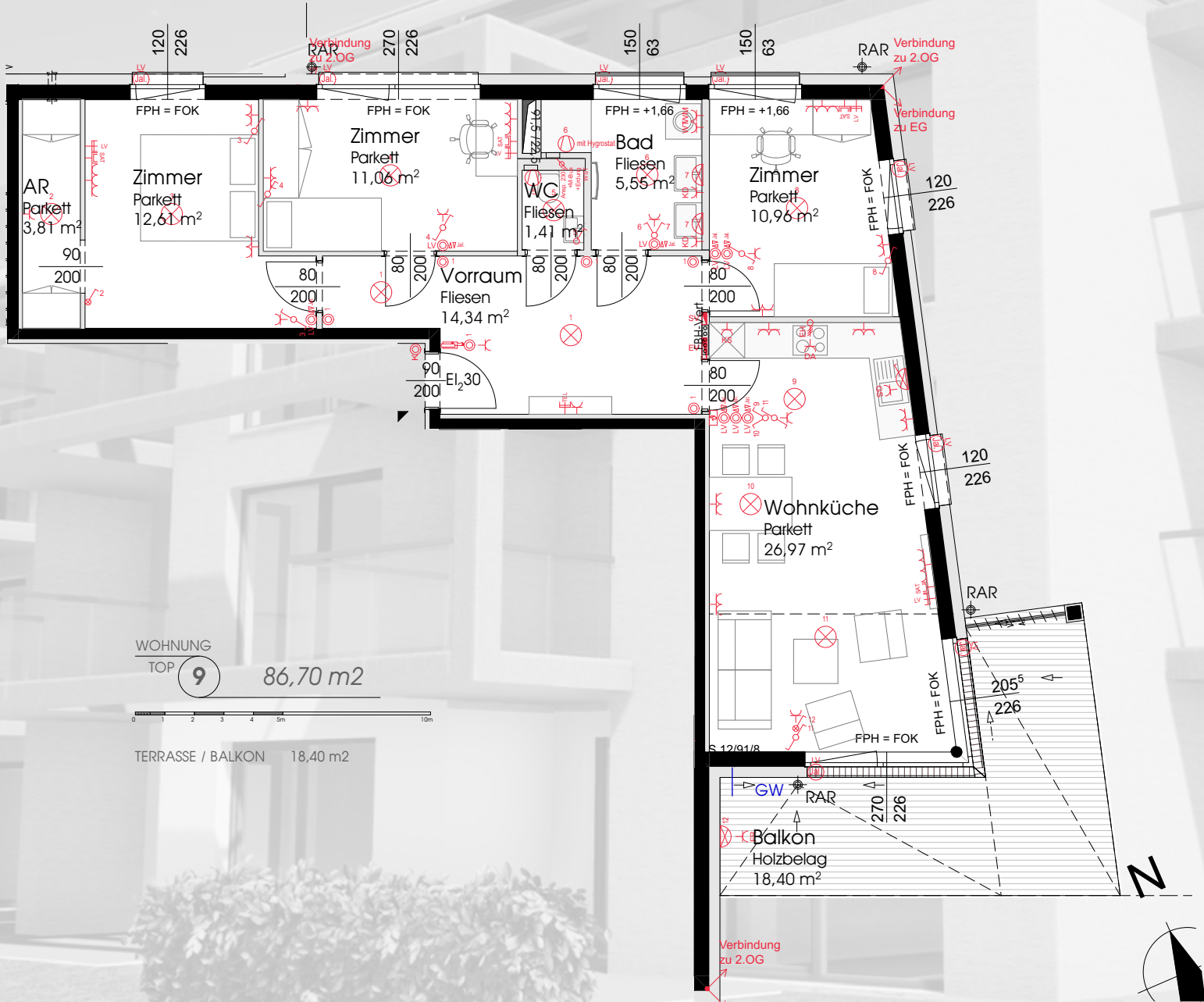
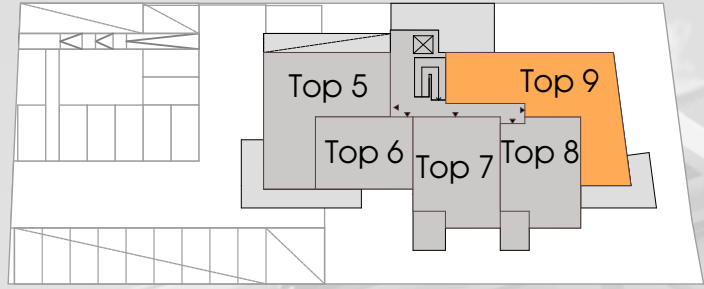


WOHNUNG
TOP 8 55,58 m²

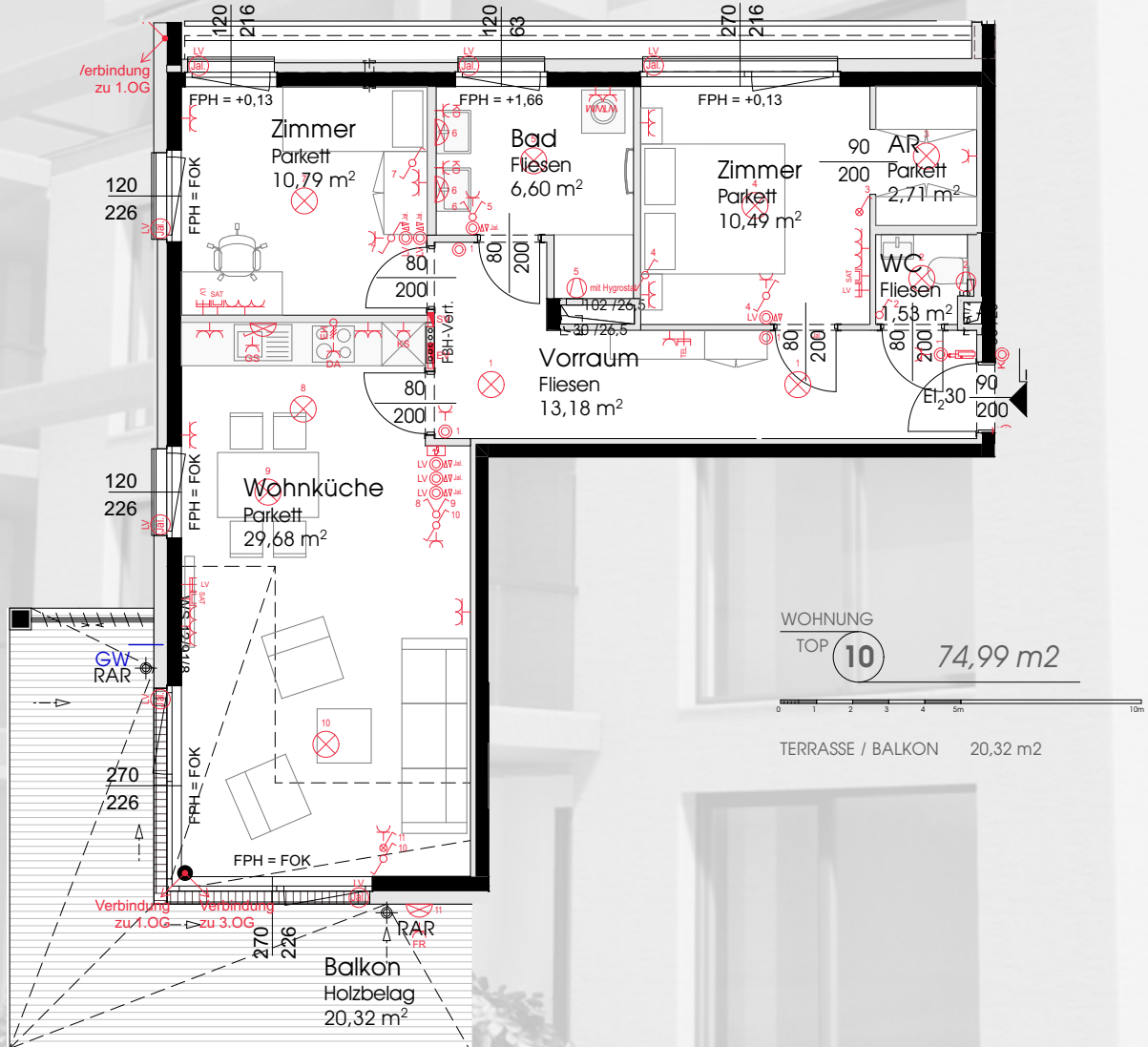
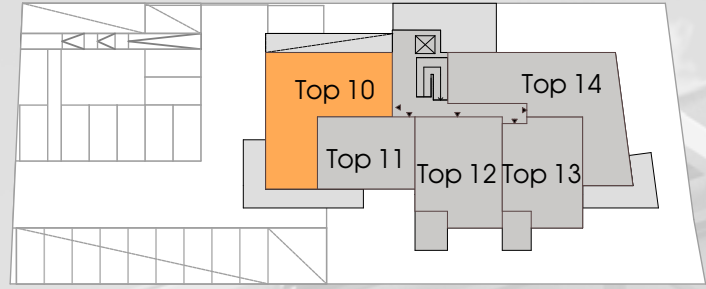
LOGGIA / BALKON 8,02 m²



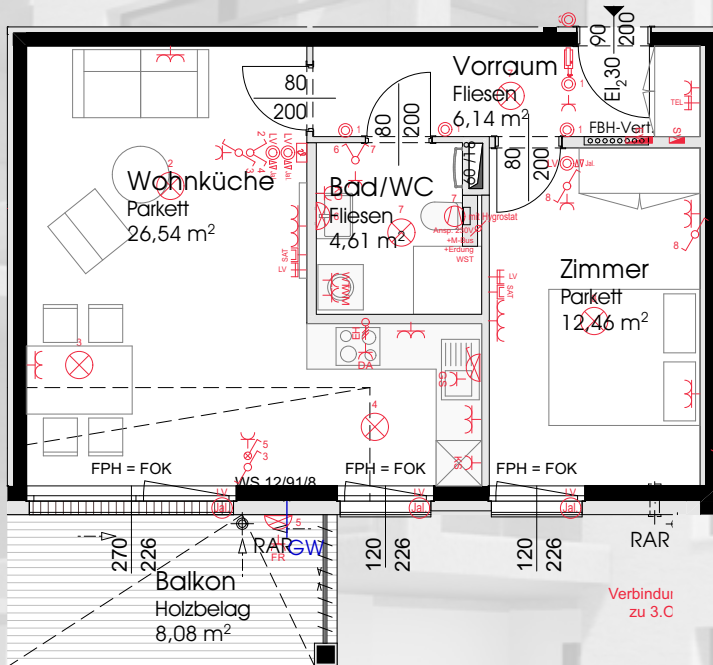
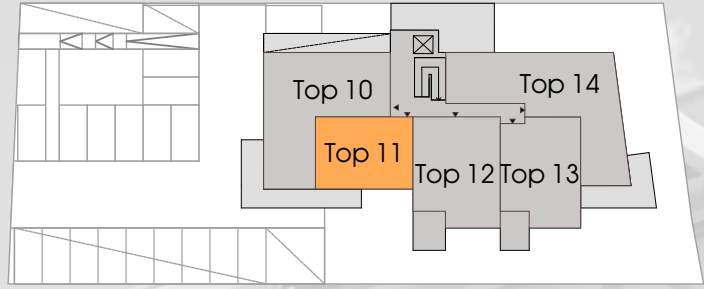
VORBEHALTLICH TECHNISCHER UND KONSTRUKTIVER ÄNDERUNGEN.
Hinsichtlich der Boden- und Wandbeläge, sowie Elektro-, Sanitär- und sonstiger Ausstattung gilt ausschliesslich die jeweils aktuelle Bau- und Ausstattungsbeschreibung; sonstige Einrichtungsgegenstände dienen nur der Veranschaulichung und werden nicht geliefert. Unverbindliche Plankopie, Änderungen während der Bauausführung vorbehalten! Kofen sind nicht für die Bestellung von Einbaumöbel verwendbar - Naturmasse erforderlich! Alle Quadratmeterangaben sind nach Rohbaumaßen berechnet.



VORBEHALTLICH TECHNISCHER UND KONSTRUKTIVER ÄNDERUNGEN.
Hinsichtlich der Boden- und Wandbeläge, sowie Elektro-, Sanitär- und sonstiger Ausstattung gilt ausschliesslich die jeweils aktuelle Bau- und Ausstattungsbeschreibung; sonstige Einrichtungsgegenstände dienen nur der Veranschaulichung und werden nicht geliefert. Unverbindliche Plankopie, Änderungen während der Bauausführung vorbehalten! Notizen sind nicht für die Bestellung von Einbaumöbel verwendbar - Naturmasse erforderlich! Alle Quadratmeterangaben sind nach Rohbaumaßen berechnet.

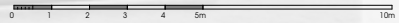


VORBEHALTLICH TECHNISCHER UND KONSTRUKTIVER ÄNDERUNGEN.
Hinsichtlich der Boden- und Wandbeläge, sowie Elektro-, Sanitär- und sonstiger Ausstattung gilt ausschliesslich die jeweils aktuelle Bau- und Ausstattungsbeschreibung; sonstige Einrichtungsgegenstände dienen nur der Veranschaulichung und werden nicht geliefert. Unverbindliche Plankopie, Änderungen während der Bauausführung vorbehalten! Notizen sind nicht für die Bestellung von Einbaumöbel verwendbar - Naturmasse erforderlich! Alle Quadratmeterangaben sind nach Rohbaumaßen berechnet.

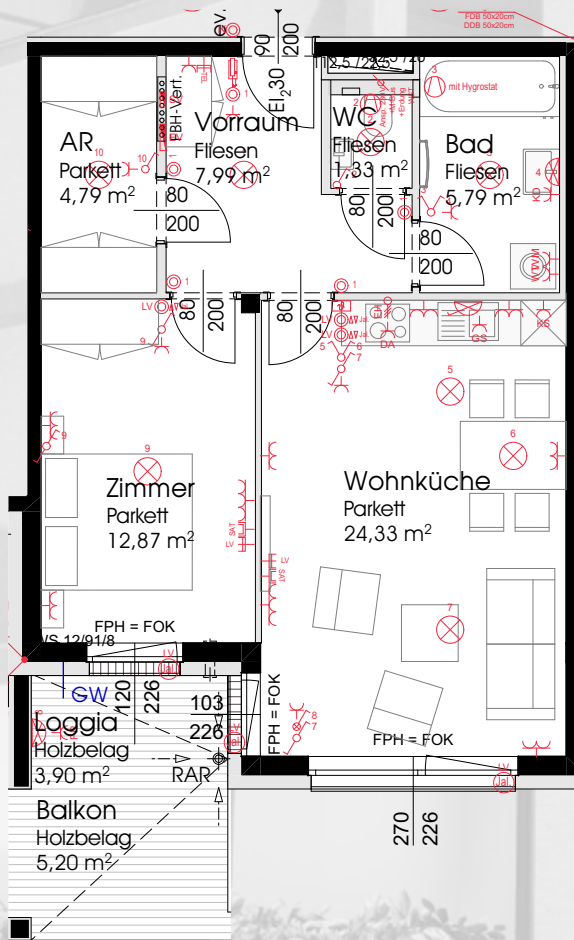


WOHNUNG
TOP 11 49,82 m²

TERRASSE / BALKON 8,08 m²

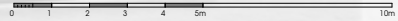


VORBEHALTLICH TECHNISCHER UND KONSTRUKTIVER ÄNDERUNGEN.
Hinsichtlich der Boden- und Wandbeläge, sowie Elektro-, Sanitär- und sonstiger Ausstattung gilt ausschliesslich die jeweils aktuelle Bau- und Ausstattungsbeschreibung; sonstige Einrichtungsgegenstände dienen nur der Veranschaulichung und werden nicht geliefert. Unverbindliche Plankopie, Änderungen während der Bauausführung vorbehalten! Kofen sind nicht für die Bestellung von Einbaumöbel verwendbar - Naturmasse erforderlich! Alle Quadratmeterangaben sind nach Rohbaumaßen berechnet.

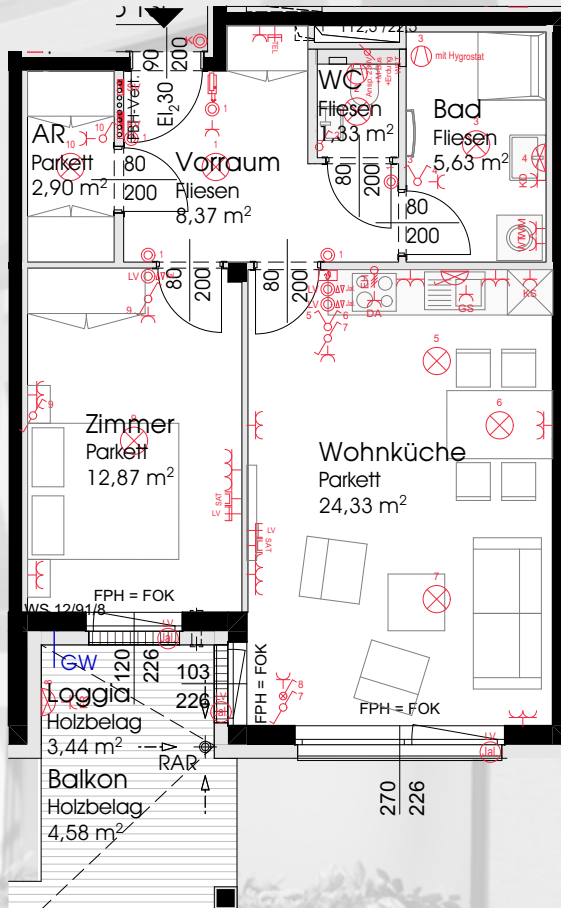


WOHNUNG
TOP 12 57,10 m²

LOGGIA / BALKON 9,10 m²

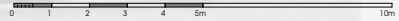


VORBEHALTLICH TECHNISCHER UND KONSTRUKTIVER ÄNDERUNGEN.
Hinsichtlich der Boden- und Wandbeläge, sowie Elektro-, Sanitär- und sonstiger Ausstattung gilt ausschliesslich die jeweils aktuelle Bau- und Ausstattungsbeschreibung; sonstige Einrichtungsgegenstände dienen nur der Veranschaulichung und werden nicht geliefert. Unverbindliche Plankopie. Änderungen während der Bauausführung vorbehalten! Kofen sind nicht für die Bestellung von Einbaumöbel verwendbar - Naturmasse erforderlich! Alle Quadratmeterangaben sind nach Rohbaumaßen berechnet.

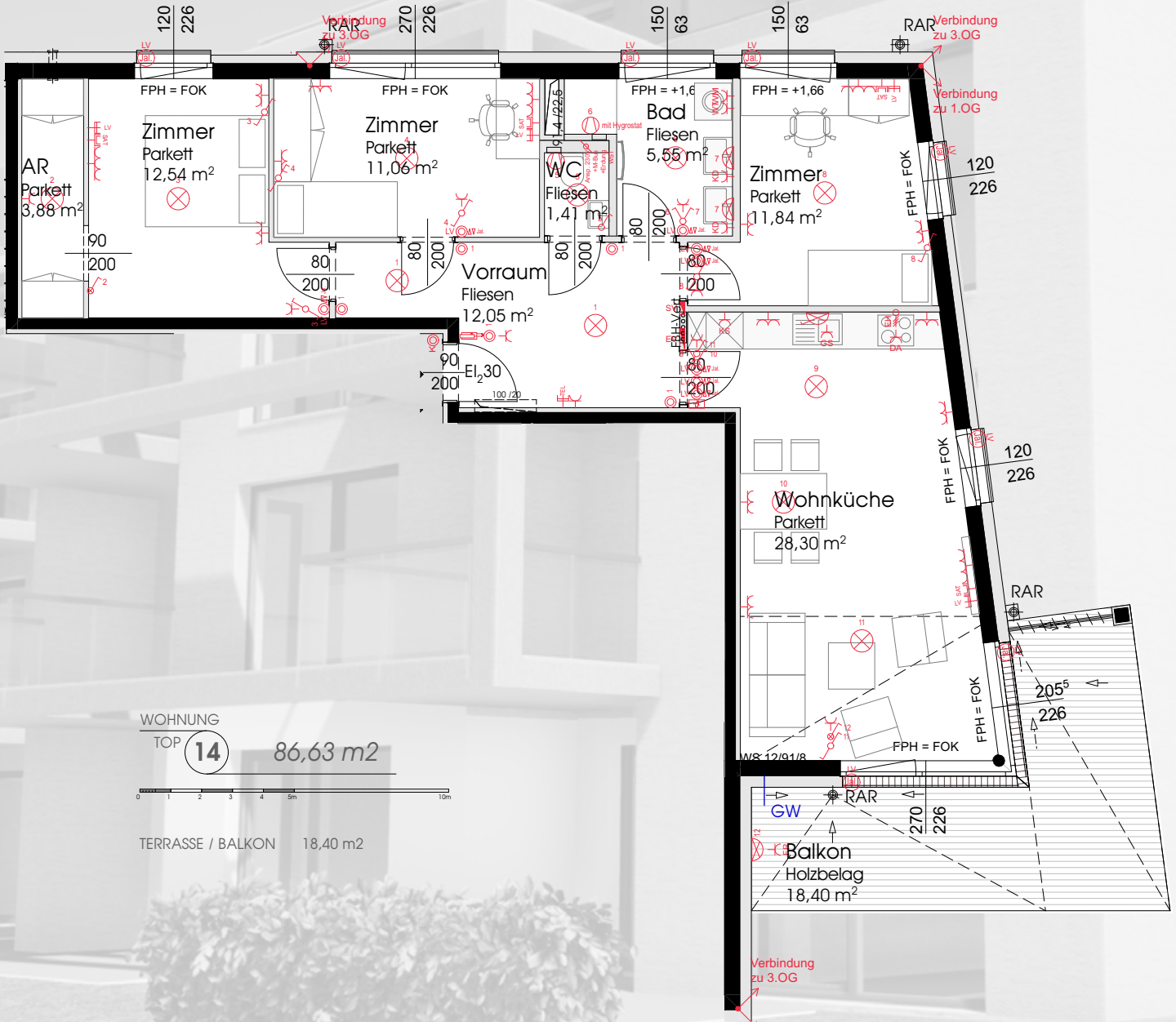
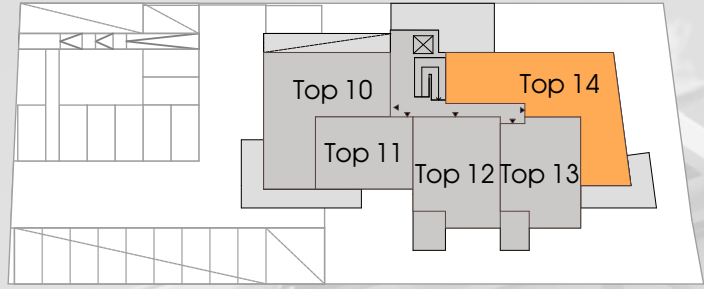


WOHNUNG
TOP **13** 55,43 m²

LOGGIA / BALKON 8,02 m²



VORBEHALTLICH TECHNISCHER UND KONSTRUKTIVER ÄNDERUNGEN.
Hinsichtlich der Boden- und Wandbeläge, sowie Elektro-, Sanitär- und sonstiger Ausstattung gilt ausschliesslich die jeweils aktuelle Bau- und Ausstattungsbeschreibung; sonstige Einrichtungsgegenstände dienen nur der Veranschaulichung und werden nicht geliefert. Unverbindliche Plankopie. Änderungen während der Bauausführung vorbehalten! Kofen sind nicht für die Bestellung von Einbaumöbel verwendbar - Naturmasse erforderlich! Alle Quadratmeterangaben sind nach Rohbaumaßen berechnet.

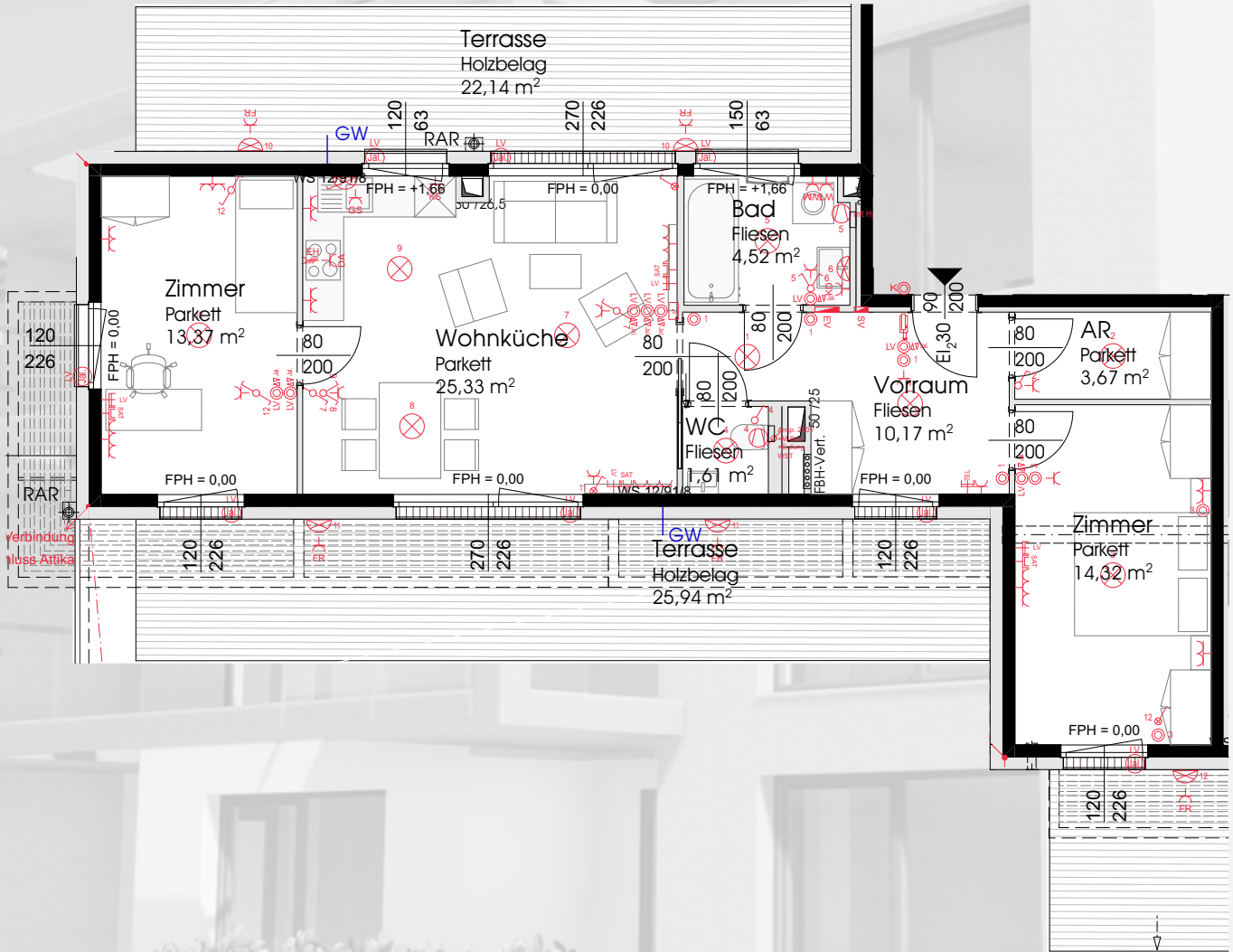
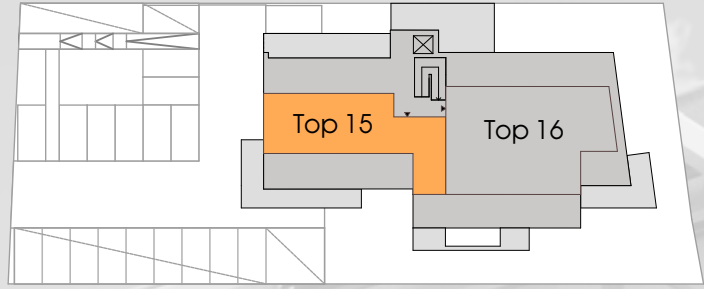


WOHNUNG
TOP 14 86,63 m²

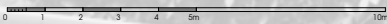


TERRASSE / BALKON 18,40 m²

VORBEHALTLICH TECHNISCHER UND KONSTRUKTIVER ÄNDERUNGEN.
Hinsichtlich der Boden- und Wandbeläge, sowie Elektro-, Sanitär- und sonstiger Ausstattung gilt ausschliesslich die jeweils aktuelle Bau- und Ausstattungsbeschreibung; sonstige Einrichtungsgegenstände dienen nur der Veranschaulichung und werden nicht geliefert. Unverbindliche Plankopie, Änderungen während der Bauausführung vorbehalten! Notizen sind nicht für die Bestellung von Einbaumöbel verwendbar - Naturmasse erforderlich! Alle Quadratmeterangaben sind nach Rohbaumaßen berechnet.



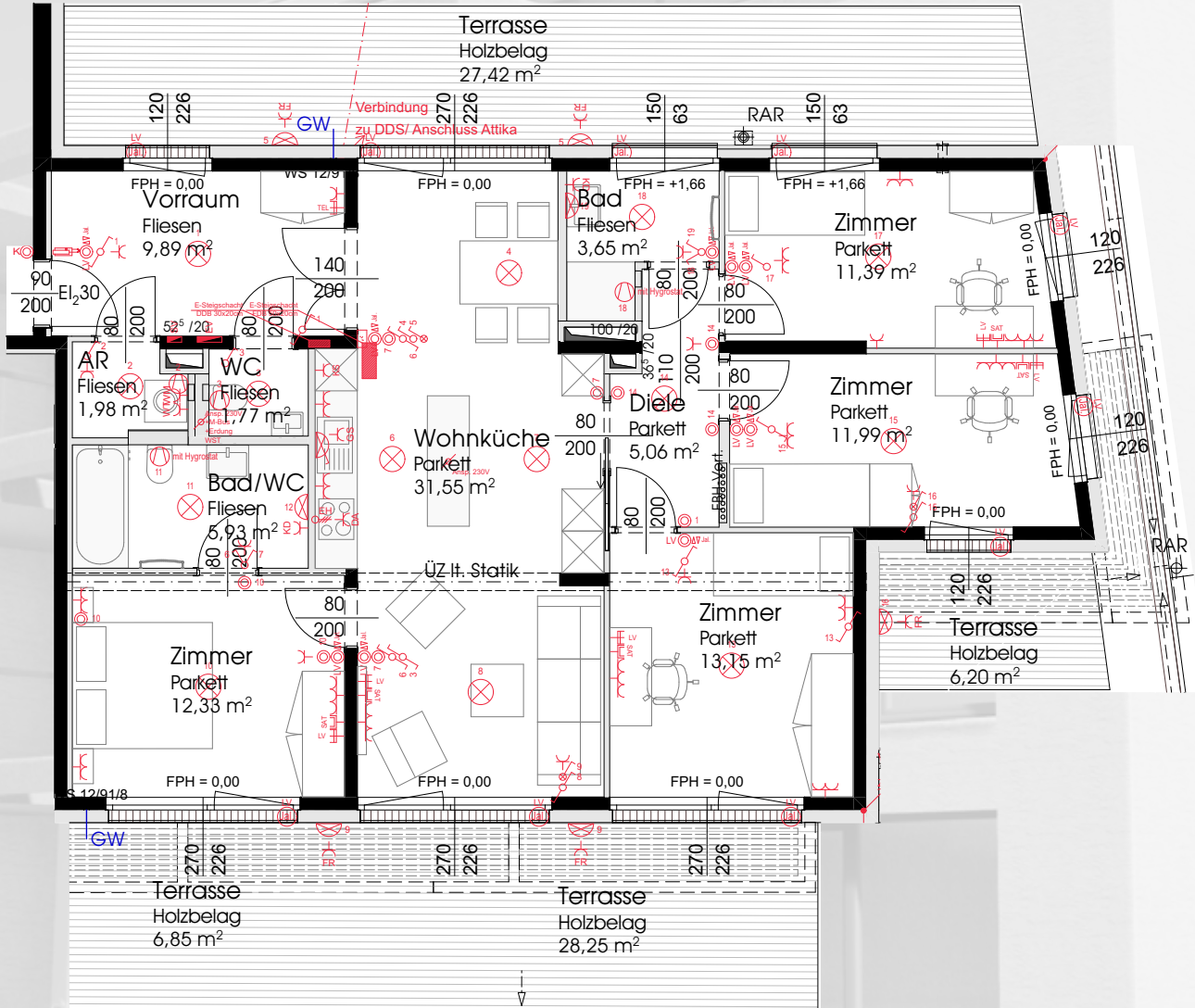
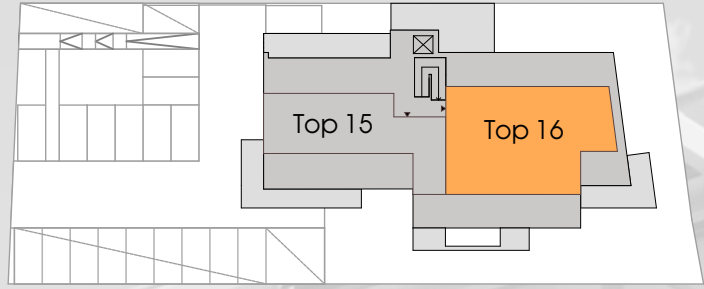
WOHNUNG
TOP **15** 72,99 m²



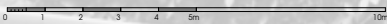
TERRASSE / BALKON 54,93 m²

VORBEHALTLICH TECHNISCHER UND KONSTRUKTIVER ÄNDERUNGEN.
Hinsichtlich der Boden- und Wandbeläge, sowie Elektro-, Sanitär- und sonstiger Ausstattung gilt ausschliesslich die jeweils aktuelle Bau- und Ausstattungsbeschreibung; sonstige Einrichtungsgegenstände dienen nur der Veranschaulichung und werden nicht geliefert. Unverbindliche Plankopie, Änderungen während der Bauausführung vorbehalten! Koten sind nicht für die Bestellung von Einbaumöbel verwendbar - Naturmasse erforderlich! Alle Quadratmeterangaben sind nach Rohbaummaßen berechnet.





WOHNUNG
TOP **16** 108,69 m²



TERRASSE / BALCON 61,87 m²

VORBEHALTLICH TECHNISCHER UND KONSTRUKTIVER ÄNDERUNGEN.
Hinsichtlich der Boden- und Wandbeläge, sowie Elektro-, Sanitär- und sonstiger Ausstattung gilt ausschliesslich die jeweils aktuelle Bau- und Ausstattungsbeschreibung; sonstige Einrichtungsgegenstände dienen nur der Veranschaulichung und werden nicht geliefert. Unverbindliche Plankopie, Änderungen während der Bauausführung vorbehalten! Notizen sind nicht für die Bestellung von Einbaumöbel verwendbar - Naturmasse erforderlich! Alle Quadratmeterangaben sind nach Rohbaumaßen berechnet.

